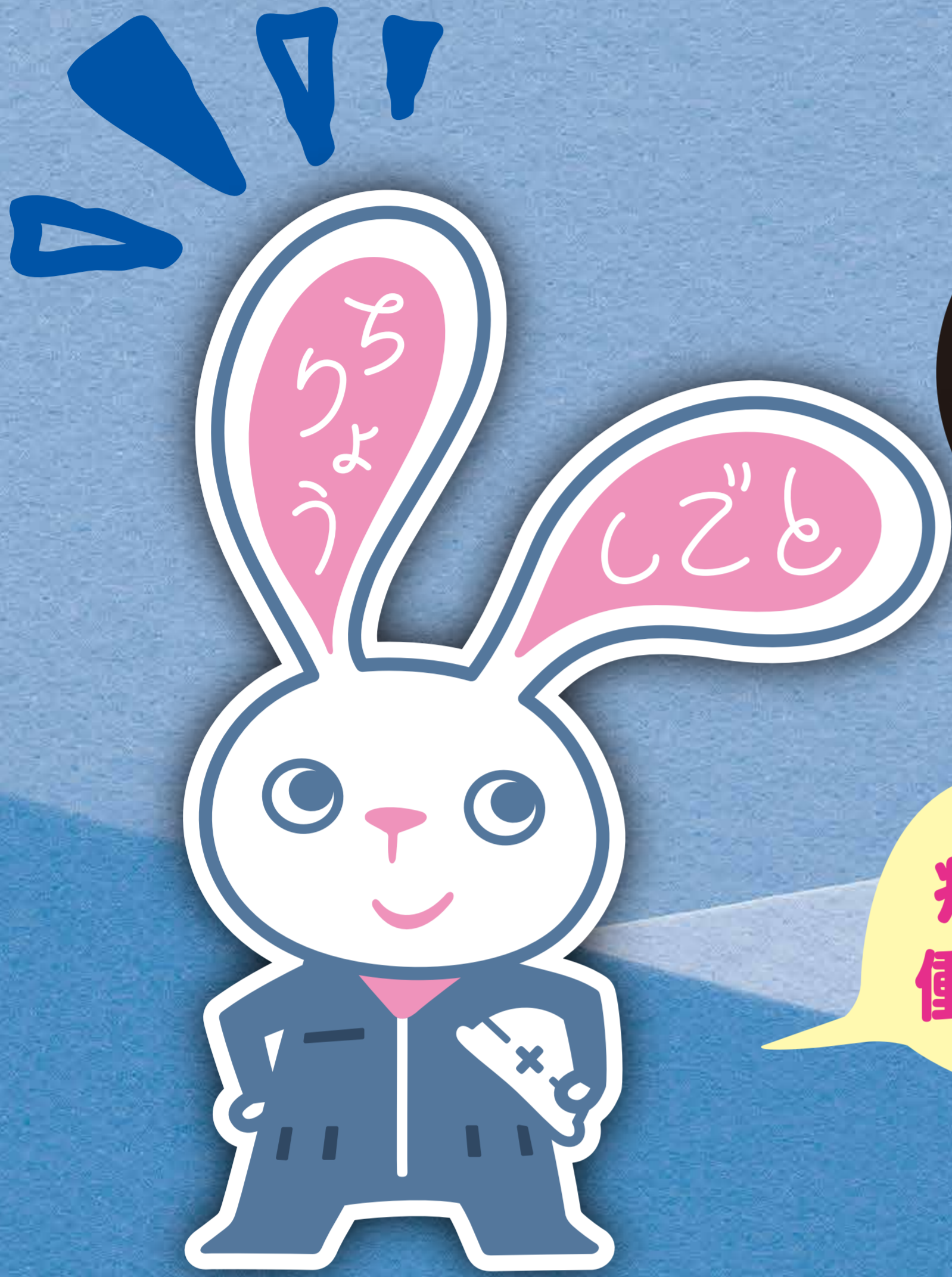


# 治療と仕事の両立支援のご案内



ちょっと待って！  
**離職**しようとする前に、  
 まず 相談を！

病気になった方たちが  
 働くことを支援します。

- ・ 誰にでも病気になる可能性があります。そして病気になったからといって仕事をすぐに辞める必要はありません。
- ・ 当センターには、治療と仕事の両立を考えるための専門スタッフがおります。病気になってからの仕事との付き合い方、職場との向き合い方、使える公的制度、自分の病気の事について、きちんと考え納得のいく選択ができるように支援します。

事業場における治療と仕事の両立支援のガイドライン



企業・医療機関連携マニュアル



## 治療と仕事の両立支援相談窓口一覧

場 所	開 催 日	予約先・問合せ先
茨城産業保健総合支援センター	面談：毎週水曜日 13:00～16:00(予約優先) 電話相談：平日 8:30～17:15(予約不要)	Tel 029-300-1221
筑波メディカルセンター病院	毎月第3火曜日 13:00～16:00(予約制)	Tel 029-851-3511
ひたちなか総合病院	毎月第3木曜日 13:00～16:00(予約不要)	Tel 029-354-6843
水戸赤十字病院	毎月第2木曜日 13:30～16:30(予約不要)	Tel 029-221-5177
(独)国立病院機構 茨城東病院	毎月第4水曜日 11:00～14:00(予約不要)	Tel 029-282-1151
茨城県難病相談支援センター	随時受付(予約制)	Tel 029-840-2838